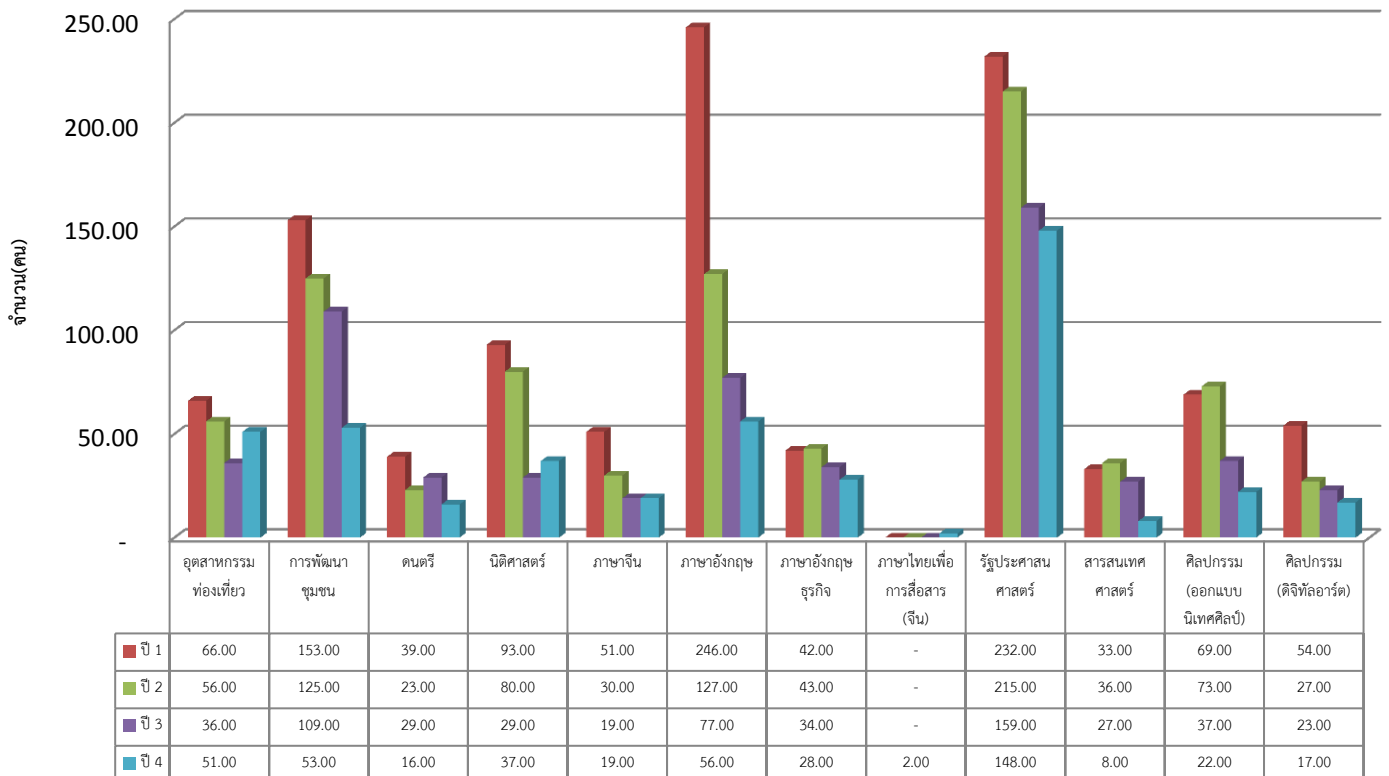


คณะมนุษยศาสตร์และสังคมศาสตร์

จำนวนนักศึกษาภาคปกติ ปีการศึกษา 2554 ปริญาตรี หลักสูตร 4 ปี

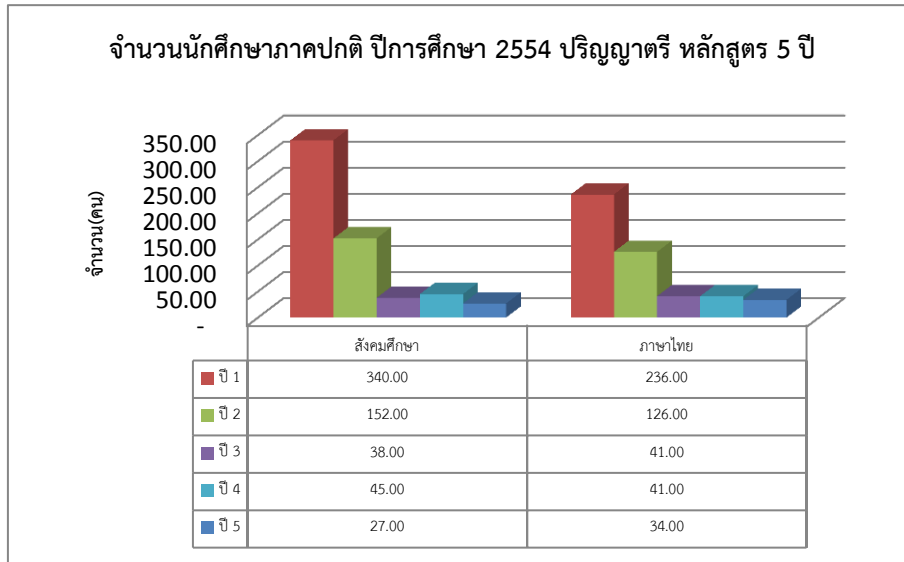
โปรแกรมวิชา	หลักสูตร (ปี)	ปี 1	ปี 2	ปี 3	ปี 4	ปี 5	รวม
อุตสาหกรรมท่องเที่ยว	4	66.00	56.00	36.00	51.00	-	209.00
การพัฒนาชุมชน	4	153.00	125.00	109.00	53.00	-	440.00
ดนตรี	4	39.00	23.00	29.00	16.00	-	107.00
นิติศาสตร์	4	93.00	80.00	29.00	37.00	-	239.00
ภาษาจีน	4	51.00	30.00	19.00	19.00	-	119.00
ภาษาอังกฤษ	4	246.00	127.00	77.00	56.00	-	506.00
ภาษาอังกฤษธุรกิจ	4	42.00	43.00	34.00	28.00	-	147.00
ภาษาไทยเพื่อการสื่อสาร (จีน)	4	-	-	-	2.00	-	2.00
รัฐประศาสนศาสตร์	4	232.00	215.00	159.00	148.00	-	754.00
สารสนเทศศาสตร์	4	33.00	36.00	27.00	8.00	-	104.00
ศิลปกรรม (ออกแบบนิเทศศิลป์)	4	69.00	73.00	37.00	22.00	-	201.00
ศิลปกรรม (ดิจิทัลอาร์ต)	4	54.00	27.00	23.00	17.00	-	121.00
รวม		1,078.00	835.00	579.00	457.00	-	2,949.00

จำนวนนักศึกษาภาคปกติ ปีการศึกษา 2554 ปริญาตรี หลักสูตร 4 ปี



จำนวนนักศึกษาภาคปกติ ปีการศึกษา 2554 ประเมินาตรี หลักสูตร 5 ปี

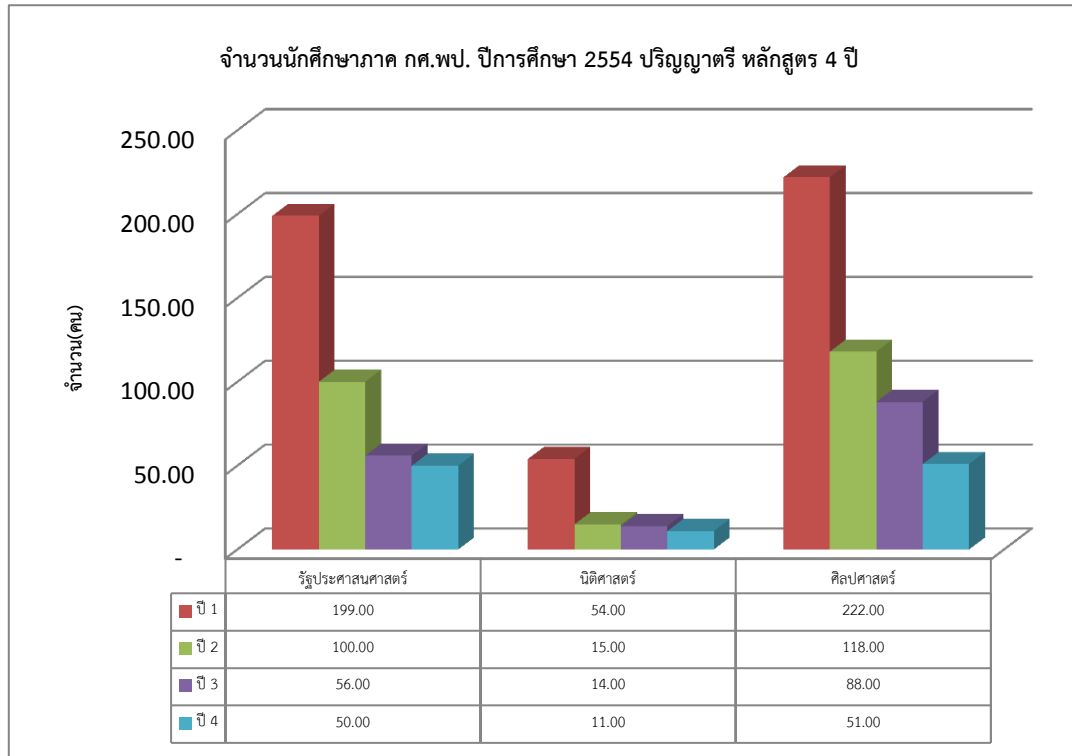
โปรแกรมวิชา	หลักสูตร (ปี)	ปี 1	ปี 2	ปี 3	ปี 4	ปี 5	รวม
สังคมศึกษา	5	340.00	152.00	38.00	45.00	27.00	602.00
ภาษาไทย	5	236.00	126.00	41.00	41.00	34.00	478.00
รวม		576.00	278.00	79.00	86.00	61.00	1,080.00



รวมจำนวนนักศึกษาภาคปกติ ปีการศึกษา 2554 ประเมินาตรีทั้งหมด	4,029.00
--	----------

จำนวนนักศึกษาภาค กศ.พ. ปีการศึกษา 2554 ปริญญาตรี หลักสูตร 4 ปี

โปรแกรมวิชา	หลักสูตร (ปี)	ปี 1	ปี 2	ปี 3	ปี 4	ปี 5	รวม
รัฐประศาสนศาสตร์	4	199.00	100.00	56.00	50.00	-	405.00
นิติศาสตร์	4	54.00	15.00	14.00	11.00	-	94.00
ศิลปศาสตร์	4	222.00	118.00	88.00	51.00	-	479.00
รวม		475.00	233.00	158.00	112.00	-	978.00



จำนวนนักศึกษาภาค กศ.พ. ปีการศึกษา 2554 ปริญญาโท หลักสูตร 2 ปี

โปรแกรมวิชา	หลักสูตร (ปี)	จำนวนนักศึกษา	รวม
สาขาสังคมศาสตร์เพื่อการพัฒนา	2	20.00	20.00
สาขาภาษาอังกฤษ	2	13.00	13.00
สาขารัฐประศาสนศาสตร์	2	15.00	15.00
รวม		48.00	48.00

จำนวนนักศึกษาภาค กศ.พ. ปีการศึกษา 2554 ปริญญาโท หลักสูตร 2 ปี

