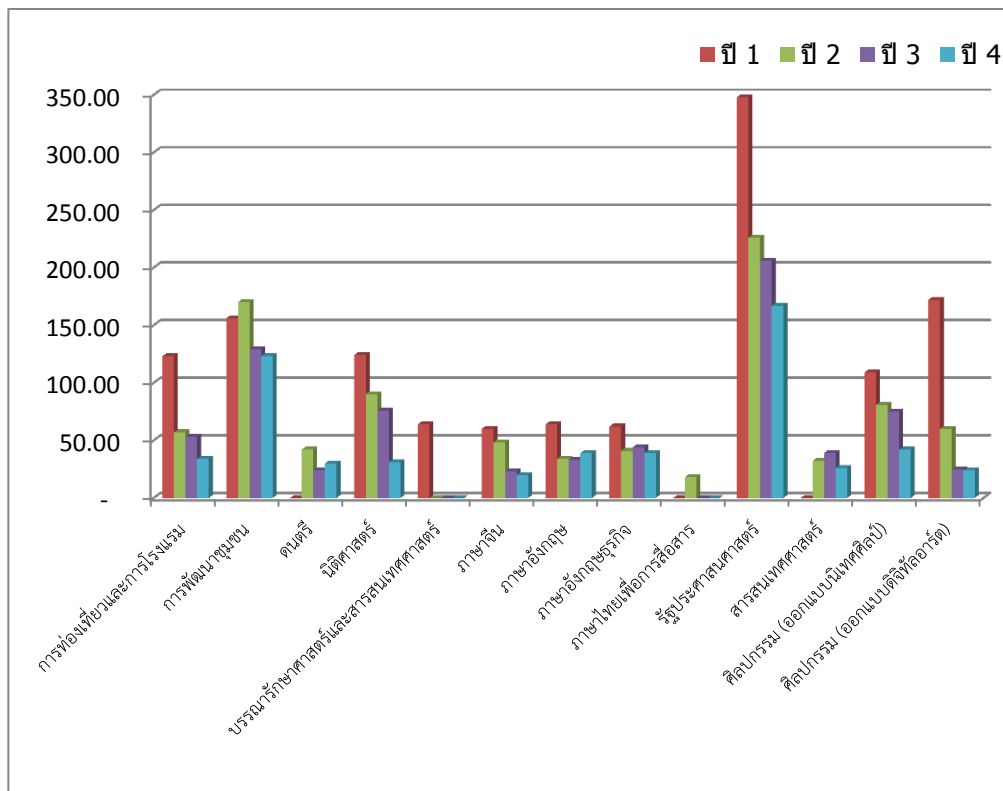


คณะมนุษยศาสตร์และสังคมศาสตร์

จำนวนนักศึกษาภาคปกติ ปีการศึกษา 2555 ปริมาณตรี หลักสูตร 4 ปี

โปรแกรมวิชา	หลักสูตร (ปี)	ปี 1	ปี 2	ปี 3	ปี 4	รวม
การท่องเที่ยวและการโรงแรม	4	123.00	57.00	53.00	34.00	267.00
การพัฒนาชุมชน	4	156.00	170.00	129.00	123.00	578.00
ดนตรี	4	-	42.00	24.00	30.00	96.00
นิติศาสตร์	4	124.00	90.00	76.00	31.00	321.00
บรรณารักษศาสตร์และสารสนเทศศาสตร์	4	64.00	-	-	-	64.00
ภาษาจีน	4	60.00	48.00	23.00	20.00	151.00
ภาษาอังกฤษ	4	64.00	34.00	33.00	39.00	170.00
ภาษาอังกฤษธุรกิจ	4	62.00	41.00	44.00	39.00	186.00
ภาษาไทยเพื่อการสื่อสาร	4	-	18.00	-	-	18.00
รัฐประศาสนศาสตร์	4	348.00	226.00	206.00	167.00	947.00
สารสนเทศศาสตร์	4	-	32.00	39.00	26.00	97.00
ศิลปกรรม (ออกแบบนิเทศศิลป์)	4	109.00	81.00	75.00	42.00	307.00
ศิลปกรรม (ออกแบบดิจิทัลอาร์ต)	4	172.00	60.00	25.00	24.00	281.00
รวม		1,282.00	899.00	727.00	575.00	3,483.00



จำนวนนักศึกษาภาคปกติ ปีการศึกษา 2555 ปริญาตรี หลักสูตร 5 ปี

โปรแกรมวิชา	หลักสูตร (ปี)	ปี 1	ปี 2	ปี 3	ปี 4	ปี 5	รวม
ดนตรีศึกษา	5	88.00	-	-	-	-	88.00
สังคมศึกษา	5	164.00	334.00	150.00	36.00	45.00	729.00
ภาษาอังกฤษ	5	214.00	230.00	90.00	37.00	29.00	600.00
ภาษาไทย	5	211.00	232.00	122.00	43.00	41.00	649.00
รวม		677.00	796.00	362.00	116.00	115.00	2,066.00

รวมจำนวนนักศึกษาภาคปกติ ปีการศึกษา 2555 ปริญาตรีทั้งหมด	5,549.00
--	-----------------

จำนวนนักศึกษาภาค กศ.พป. ปีการศึกษา 2555 ปริญาตรี หลักสูตร 4 ปี

โปรแกรมวิชา	หลักสูตร (ปี)	ปี 1	ปี 2	ปี 3	ปี 4	ปี 5	รวม
การพัฒนาชุมชน	4	142.00	49.00	39.00	37.00	-	267.00
รัฐประศาสนศาสตร์	4	300.00	105.00	79.00	45.00	-	529.00
นิติศาสตร์	4	99.00	16.00	13.00	15.00	-	143.00
ศิลปกรรม (ออกแบบนิเทศศิลป์)	4	-	-	12.00	8.00	-	20.00
สหวิทยาการเพื่อการพัฒนา	4	-	68.00	22.00	-	-	90.00
รวม		541.00	238.00	165.00	105.00	-	1,049.00

จำนวนนักศึกษาภาค กศ.พป. ปีการศึกษา 2555 ปริญาโท หลักสูตร 2 ปี

โปรแกรมวิชา	หลักสูตร (ปี)	จำนวนนักศึกษา	รวม
สาขาสังคมศาสตร์เพื่อการพัฒนา	2	13.00	13.00
สาขาภาษาอังกฤษ	2	9.00	9.00
สาขารัฐประศาสนศาสตร์	2	31.00	31.00
รวม		53.00	53.00