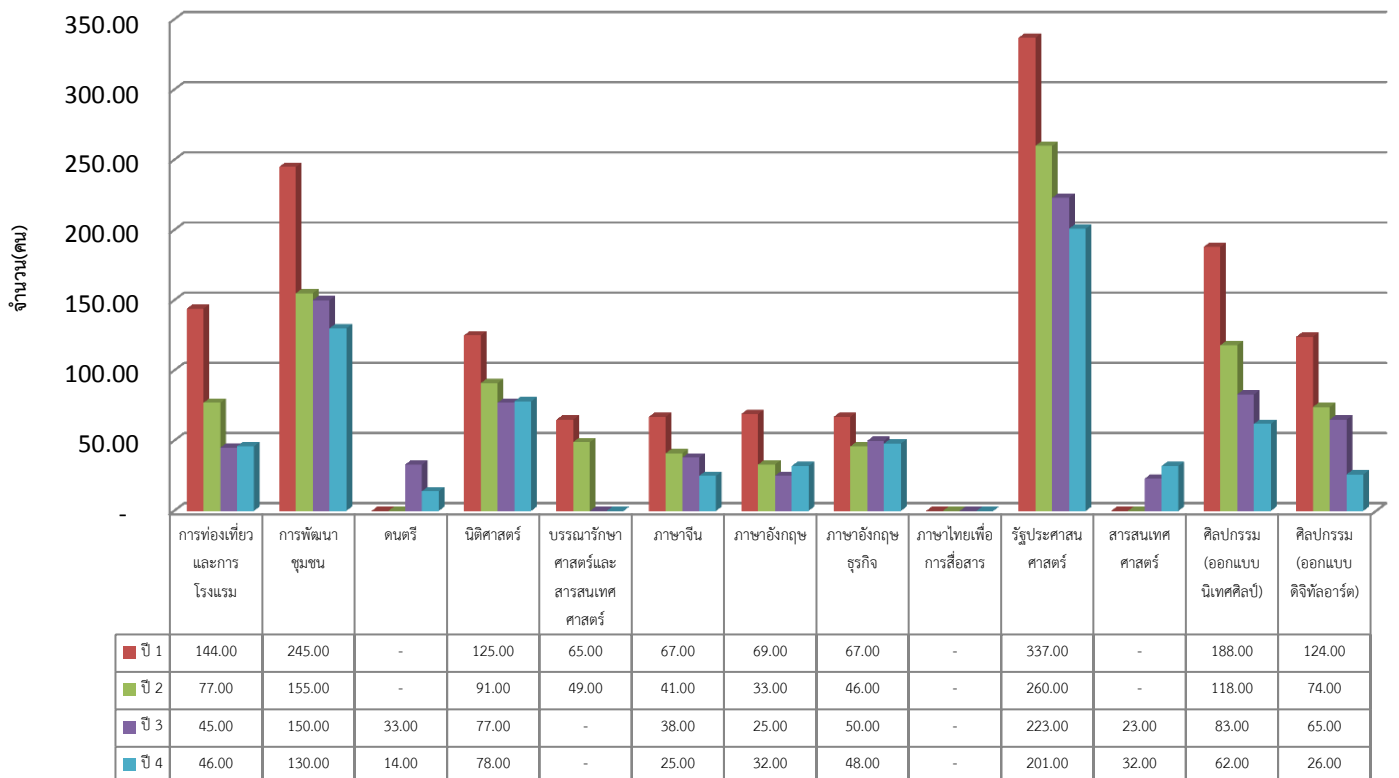


คณะมนุษยศาสตร์และสังคมศาสตร์

จำนวนนักศึกษาภาคปกติ ปีการศึกษา 2556 ปริญาตรี หลักสูตร 4 ปี

โปรแกรมวิชา	หลักสูตร (ปี)	ปี 1	ปี 2	ปี 3	ปี 4	ปี 5	รวม
การท่องเที่ยวและการโรงแรม	4	144.00	77.00	45.00	46.00	-	312.00
การพัฒนาชุมชน	4	245.00	155.00	150.00	130.00	-	680.00
ดนตรี	4	-	-	33.00	14.00	-	47.00
นิติศาสตร์	4	125.00	91.00	77.00	78.00	-	371.00
บรรณารักษศาสตร์และสารสนเทศศาสตร์	4	65.00	49.00	-	-	-	114.00
ภาษาจีน	4	67.00	41.00	38.00	25.00	-	171.00
ภาษาอังกฤษ	4	69.00	33.00	25.00	32.00	-	159.00
ภาษาอังกฤษธุรกิจ	4	67.00	46.00	50.00	48.00	-	211.00
ภาษาไทยเพื่อการสื่อสาร	4	-	-	-	-	-	-
รัฐประศาสนศาสตร์	4	337.00	260.00	223.00	201.00	-	1,021.00
สารสนเทศศาสตร์	4	-	-	23.00	32.00	-	55.00
ศิลปกรรม (ออกแบบนิเทศศิลป์)	4	188.00	118.00	83.00	62.00	-	451.00
ศิลปกรรม (ออกแบบดิจิทัลอาร์ต)	4	124.00	74.00	65.00	26.00	-	289.00
รวม		1,431.00	944.00	812.00	694.00	-	3,881.00

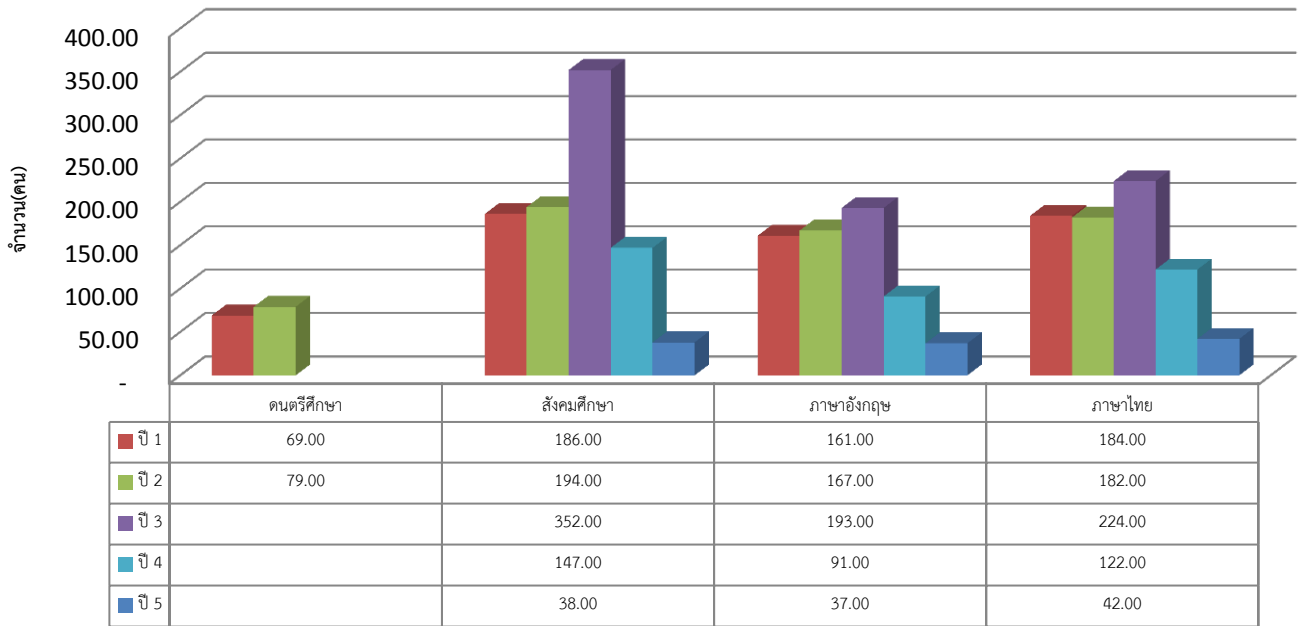
จำนวนนักศึกษาภาคปกติ ปีการศึกษา 2556 ปริญาตรี หลักสูตร 4 ปี



จำนวนนักศึกษาภาคปกติ ปีการศึกษา 2556 ประิญาตรี หลักสูตร 5 ปี

โปรแกรมวิชา	หลักสูตร (ปี)	ปี 1	ปี 2	ปี 3	ปี 4	ปี 5	รวม
ดนตรีศึกษา	5	69.00	79.00				148.00
สังคมศึกษา	5	186.00	194.00	352.00	147.00	38.00	917.00
ภาษาอังกฤษ	5	161.00	167.00	193.00	91.00	37.00	649.00
ภาษาไทย	5	184.00	182.00	224.00	122.00	42.00	754.00
รวม		600.00	622.00	769.00	360.00	117.00	2,468.00

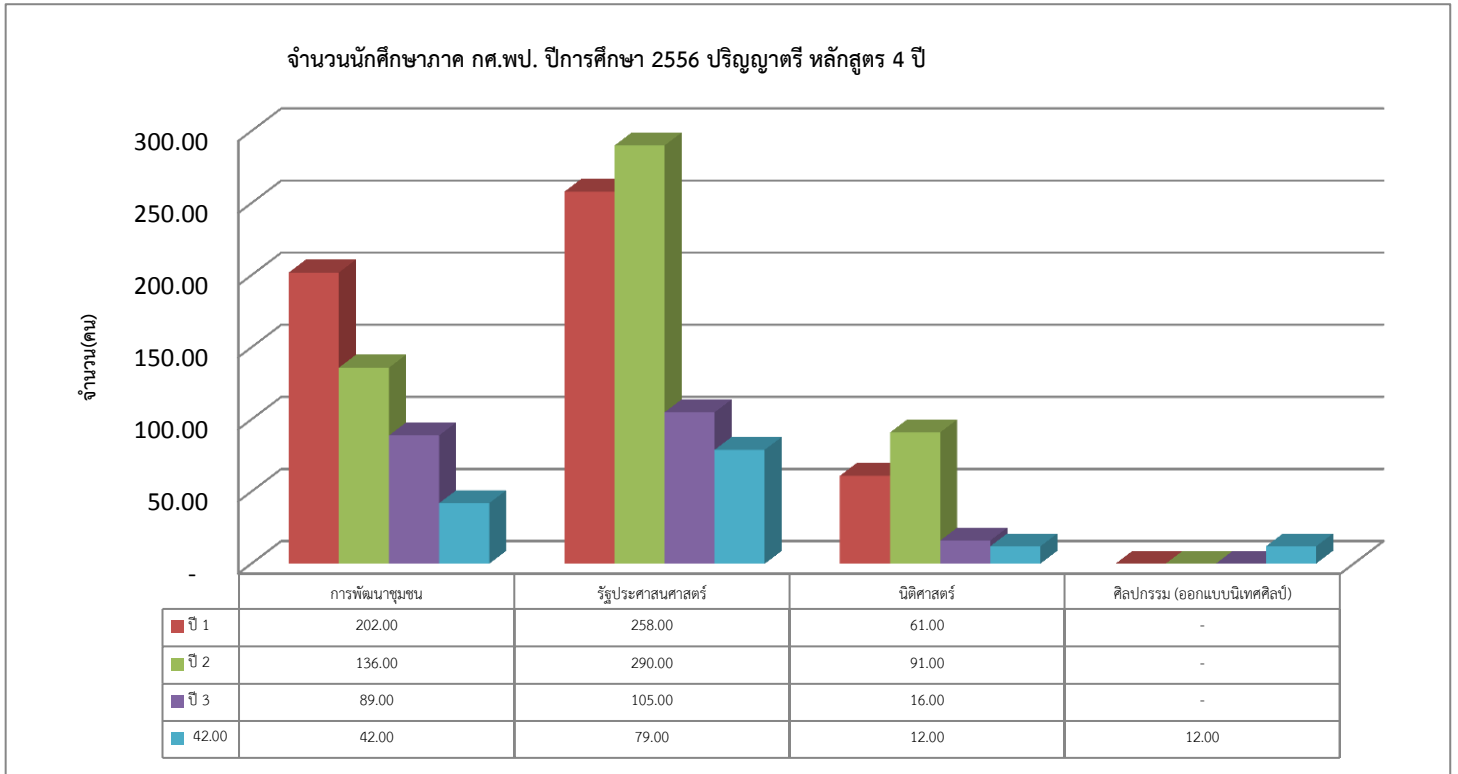
จำนวนนักศึกษาภาคปกติ ปีการศึกษา 2556 ประิญาตรี หลักสูตร 5 ปี



รวมจำนวนนักศึกษาภาคปกติ ปีการศึกษา 2556 ประิญาตรีทั้งหมด	6,349.00
--	----------

จำนวนนักศึกษาภาค กศ.พ. ปีการศึกษา 2556 ปริญญาตรี หลักสูตร 4 ปี

โปรแกรมวิชา	หลักสูตร (ปี)	ปี 1	ปี 2	ปี 3	ปี 4	ปี 5	รวม
การพัฒนาชุมชน	4	202.00	136.00	89.00	42.00	-	469.00
รัฐประศาสนศาสตร์	4	258.00	290.00	105.00	79.00	-	732.00
นิติศาสตร์	4	61.00	91.00	16.00	12.00	-	180.00
ศิลปกรรม (ออกแบบนิเทศศิลป์)	4	-	-	-	12.00	-	12.00
รวม		521.00	517.00	210.00	145.00	-	1,393.00



จำนวนนักศึกษาภาค กศ.พป. ปีการศึกษา 2556 ปริญญาโท หลักสูตร 2 ปี

โปรแกรมวิชา	หลักสูตร (ปี)	จำนวนนักศึกษา	รวม
สาขาสังคมศาสตร์เพื่อการพัฒนา	2	10.00	10.00
สาขาภาษาอังกฤษ	2	7.00	7.00
สาขารัฐประศาสนศาสตร์	2	40.00	40.00
รวม		57.00	57.00

จำนวนนักศึกษาภาค กศ.พป. ปีการศึกษา 2556 ปริญญาโท หลักสูตร 2 ปี

