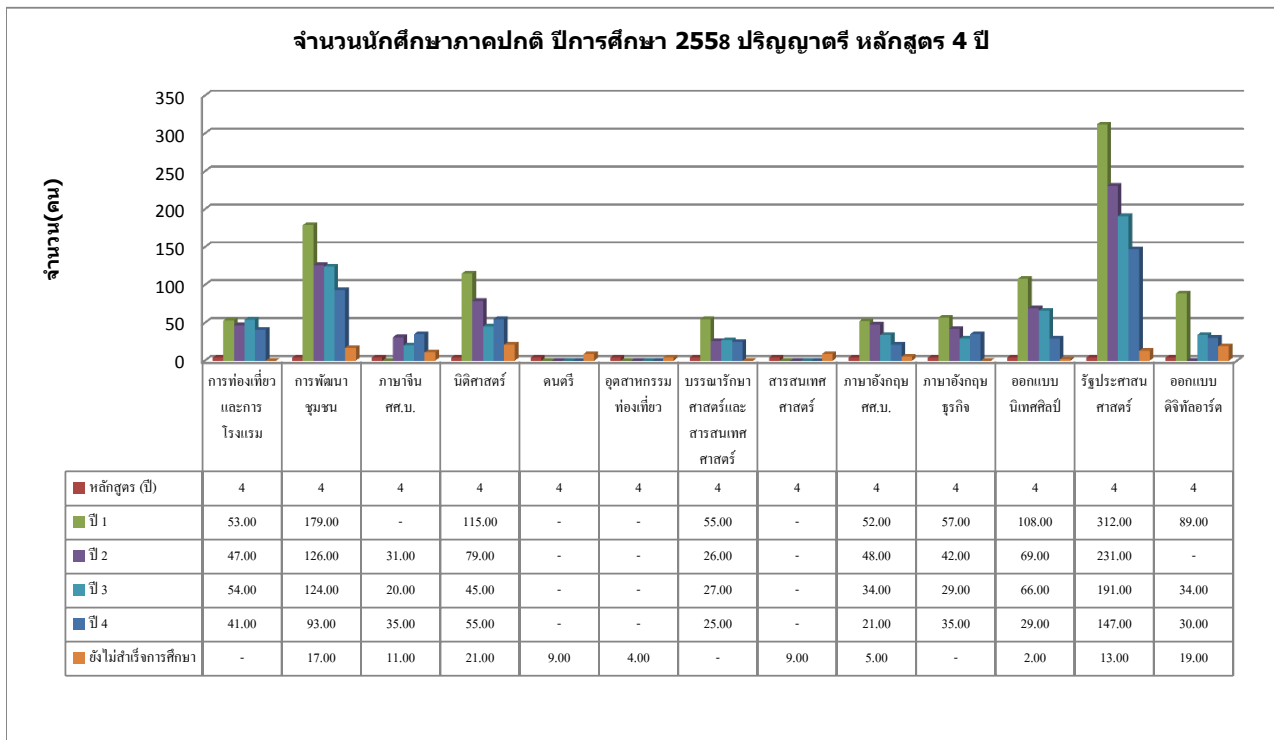


คณะมนุษยศาสตร์และสังคมศาสตร์

จำนวนนักศึกษาภาคปกติ ปีการศึกษา 2558 ประเมินตรี หลักสูตร 4 ปี

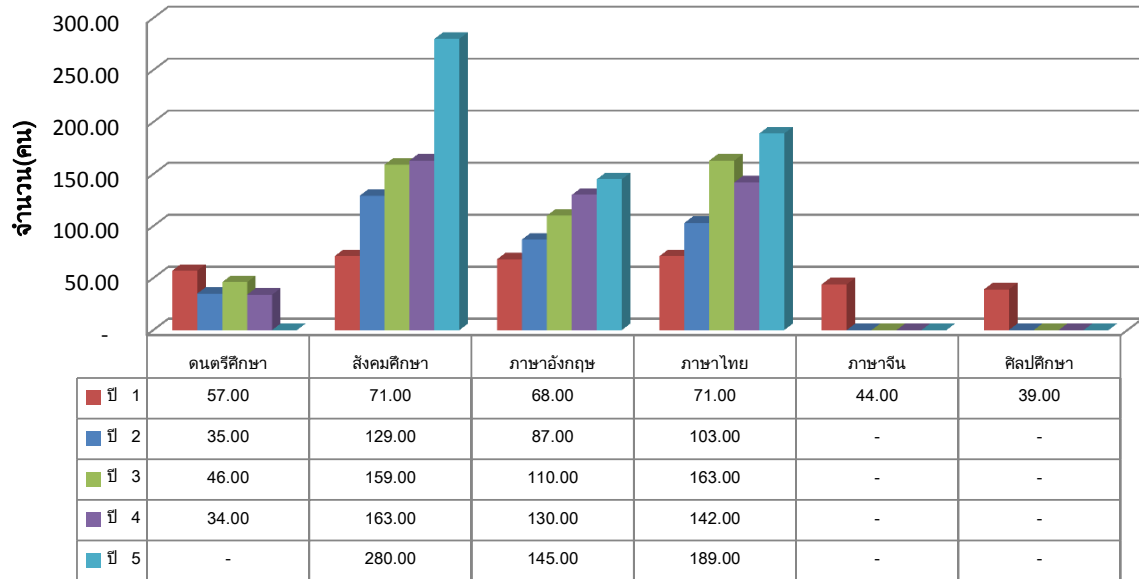
โปรแกรมวิชา	หลักสูตร (ปี)	ปี 1	ปี 2	ปี 3	ปี 4	ยังไม่สำเร็จการศึกษา	รวม
การท่องเที่ยวและการโรงแรม	4	53.00	47.00	54.00	41.00	-	195.00
การพัฒนาชุมชน	4	179.00	126.00	124.00	93.00	17.00	539.00
ภาษาจีน ศศ.บ.	4	-	31.00	20.00	35.00	11.00	97.00
นิติศาสตร์	4	115.00	79.00	45.00	55.00	21.00	315.00
ดนตรี	4	-	-	-	-	9.00	9.00
อุตสาหกรรมท่องเที่ยว	4	-	-	-	-	4.00	4.00
บรรณารักษศาสตร์และสารนิเทศศาสตร์	4	55.00	26.00	27.00	25.00	-	133.00
สารนิเทศศาสตร์	4	-	-	-	-	9.00	9.00
ภาษาอังกฤษ ศศ.บ.	4	52.00	48.00	34.00	21.00	5.00	160.00
ภาษาอังกฤษธุรกิจ	4	57.00	42.00	29.00	35.00	-	163.00
ออกแบบนิเทศศิลป์	4	108.00	69.00	66.00	29.00	2.00	274.00
รัฐประศาสนศาสตร์	4	312.00	231.00	191.00	147.00	13.00	894.00
ออกแบบดิจิทัลอาร์ต	4	89.00	-	34.00	30.00	19.00	172.00
<b>รวม</b>		<b>1,020.00</b>	<b>699.00</b>	<b>624.00</b>	<b>511.00</b>	<b>110.00</b>	<b>2,964.00</b>



จำนวนนักศึกษาภาคปกติ ปีการศึกษา 2558 ประเมินตรี หลักสูตร 5 ปี

โปรแกรมวิชา	หลักสูตร (ปี)	ปี 1	ปี 2	ปี 3	ปี 4	ปี 5	รวม
ดนตรีศึกษา	5	57.00	35.00	46.00	34.00	-	172.00
สังคมศึกษา	5	71.00	129.00	159.00	163.00	280.00	802.00
ภาษาอังกฤษ	5	68.00	87.00	110.00	130.00	145.00	540.00
ภาษาไทย	5	71.00	103.00	163.00	142.00	189.00	668.00
ภาษาจีน	5	44.00	-	-	-	-	44.00
ศิลปศึกษา	5	39.00	-	-	-	-	39.00
<b>รวม</b>		<b>350.00</b>	<b>354.00</b>	<b>478.00</b>	<b>469.00</b>	<b>614.00</b>	<b>2,265.00</b>

จำนวนนักศึกษาภาคปกติ ปีการศึกษา 2558 ปริญญาตรี หลักสูตร 5 ปี

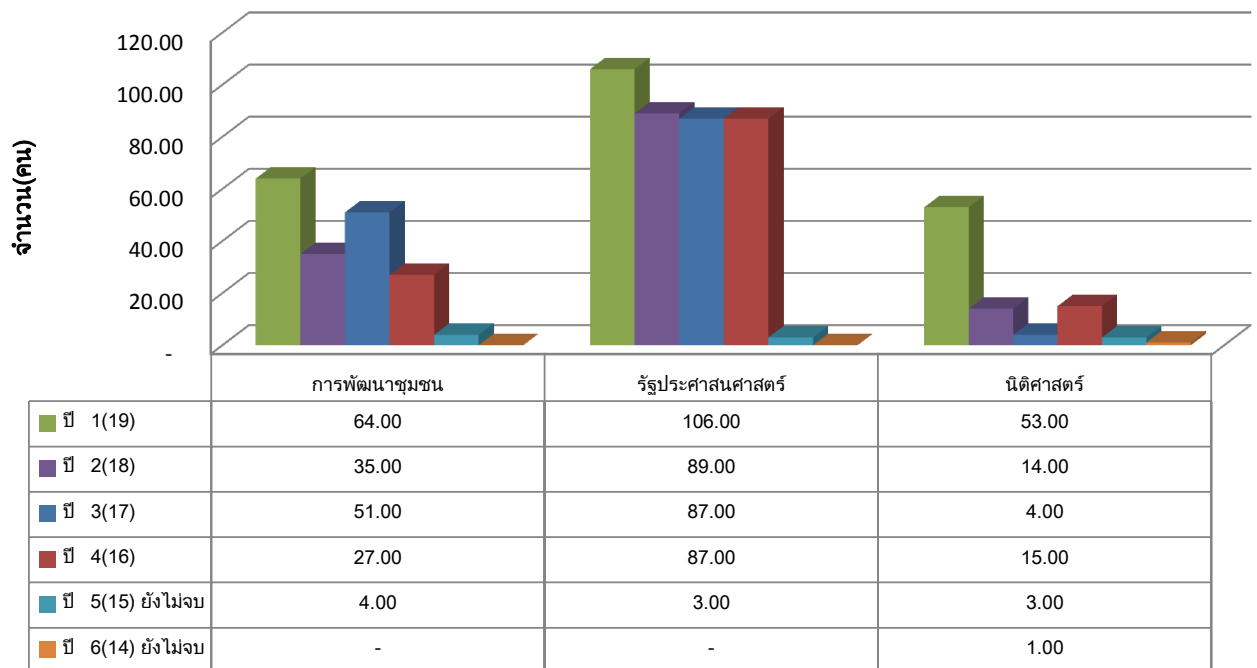


รวมจำนวนนักศึกษาภาคปกติ ปีการศึกษา 2558 ปริญญาตรีทั้งหมด 5,229.00

จำนวนนักศึกษาภาค กศ.พ. ปีการศึกษา 2558 ปริญญาตรี หลักสูตร 4 ปี

โปรแกรมวิชา	หลักสูตร (ปี)	ปี 1(19)	ปี 2(18)	ปี 3(17)	ปี 4(16)	ปี 5(15) ยังไม่จบ	ปี 6(14) ยังไม่จบ	รวม
การพัฒนาชุมชน	4	64.00	35.00	51.00	27.00	4.00	-	181.00
รัฐประศาสนศาสตร์	4	106.00	89.00	87.00	87.00	3.00	-	372.00
นิติศาสตร์	4	53.00	14.00	4.00	15.00	3.00	1.00	89.00
รวม		223.00	138.00	142.00	129.00	10.00	1.00	642.00

จำนวนนักศึกษาภาค กศ.พ. ปีการศึกษา 2558 ปริญญาตรี หลักสูตร 4 ปี



จำนวนนักศึกษาภาค กศ.พ. ปีการศึกษา 2558 ปริญญาโท หลักสูตร 2 ปี

โปรแกรมวิชา	หลักสูตร (ปี)	ปี 2557	ปี 2558	รวม
สาขาภาษาอังกฤษ	2	4.00	-	4.00
สาขารัฐประศาสนศาสตร์	2	5.00	5.00	10.00
รวม		9.00	5.00	14.00

