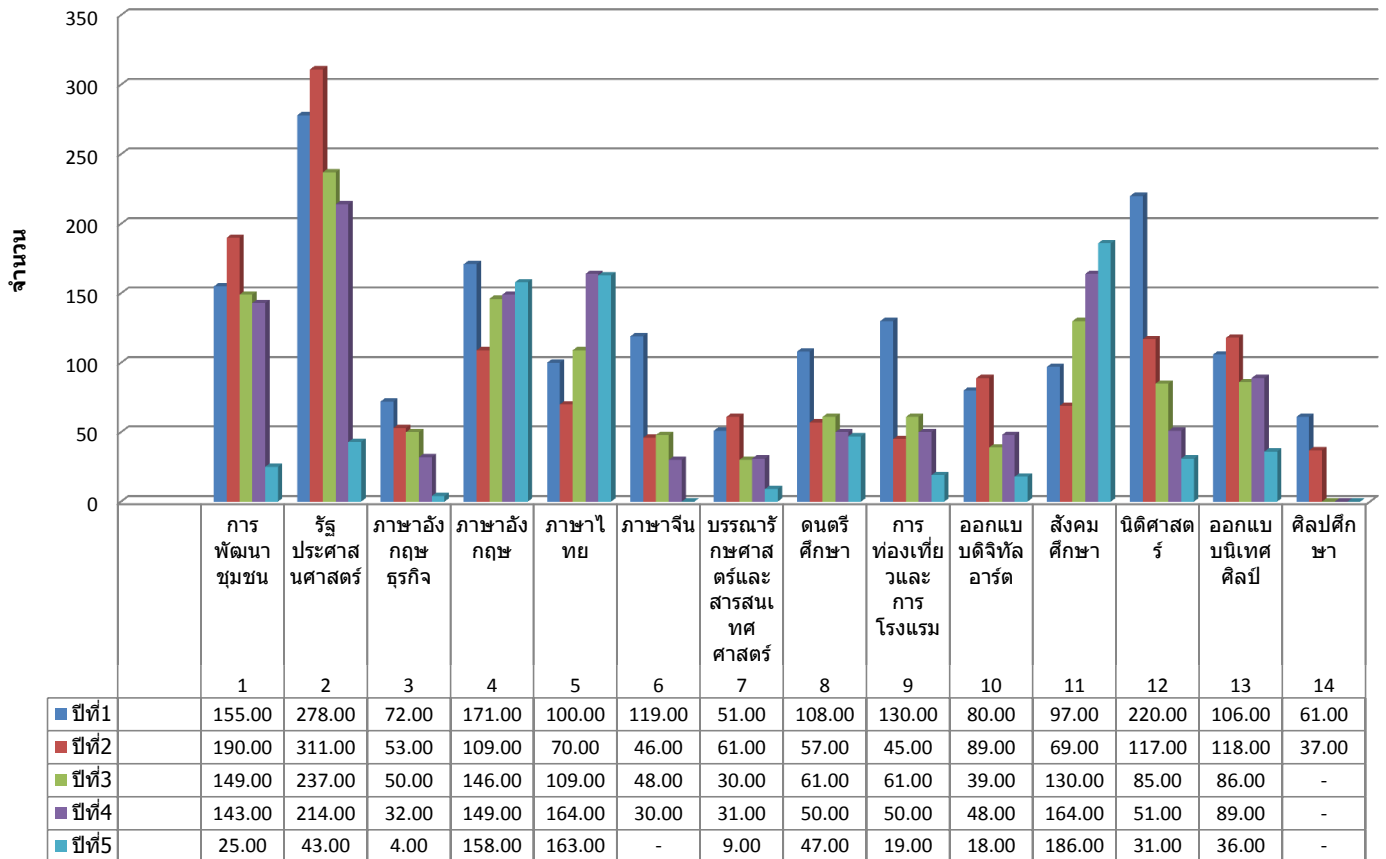


ตารางแสดงจำนวนนักศึกษาและสาขาวิชา ปีการศึกษาที่เข้าระหว่าง 2555 ถึง 2560 ณ วันที่ 9 กุมภาพันธ์ 2560

ตารางแสดงจำนวนนักศึกษา และสาขาวิชา ระดับปริญญาตรี ภาคปกติ (ณ วันที่ 14 กุมภาพันธ์ 2560)

ลำดับที่	สาขาวิชา	ปีที่1	ปีที่2	ปีที่3	ปีที่4	ปีที่5	รวม
1	การพัฒนาชุมชน	155.00	190.00	149.00	143.00	25.00	662.00
2	รัฐประศาสนศาสตร์	278.00	311.00	237.00	214.00	43.00	1,083.00
3	ภาษาอังกฤษธุรกิจ	72.00	53.00	50.00	32.00	4.00	211.00
4	ภาษาอังกฤษ	171.00	109.00	146.00	149.00	158.00	733.00
5	ภาษาไทย	100.00	70.00	109.00	164.00	163.00	606.00
6	ภาษาจีน	119.00	46.00	48.00	30.00	-	243.00
7	บรรณารักษศาสตร์และสารสนเทศศาสตร์	51.00	61.00	30.00	31.00	9.00	182.00
8	ดนตรีศึกษา	108.00	57.00	61.00	50.00	47.00	323.00
9	การท่องเที่ยวและการโรงแรม	130.00	45.00	61.00	50.00	19.00	305.00
10	ออกแบบดิจิทัลอาร์ต	80.00	89.00	39.00	48.00	18.00	274.00
11	สังคมศึกษา	97.00	69.00	130.00	164.00	186.00	646.00
12	นิติศาสตร์	220.00	117.00	85.00	51.00	31.00	504.00
13	ออกแบบนิเทศศิลป์	106.00	118.00	86.00	89.00	36.00	435.00
14	ศิลปศึกษา	61.00	37.00	-	-	-	98.00
รวม		1,748.00	1,372.00	1,231.00	1,215.00	739.00	6,305.00

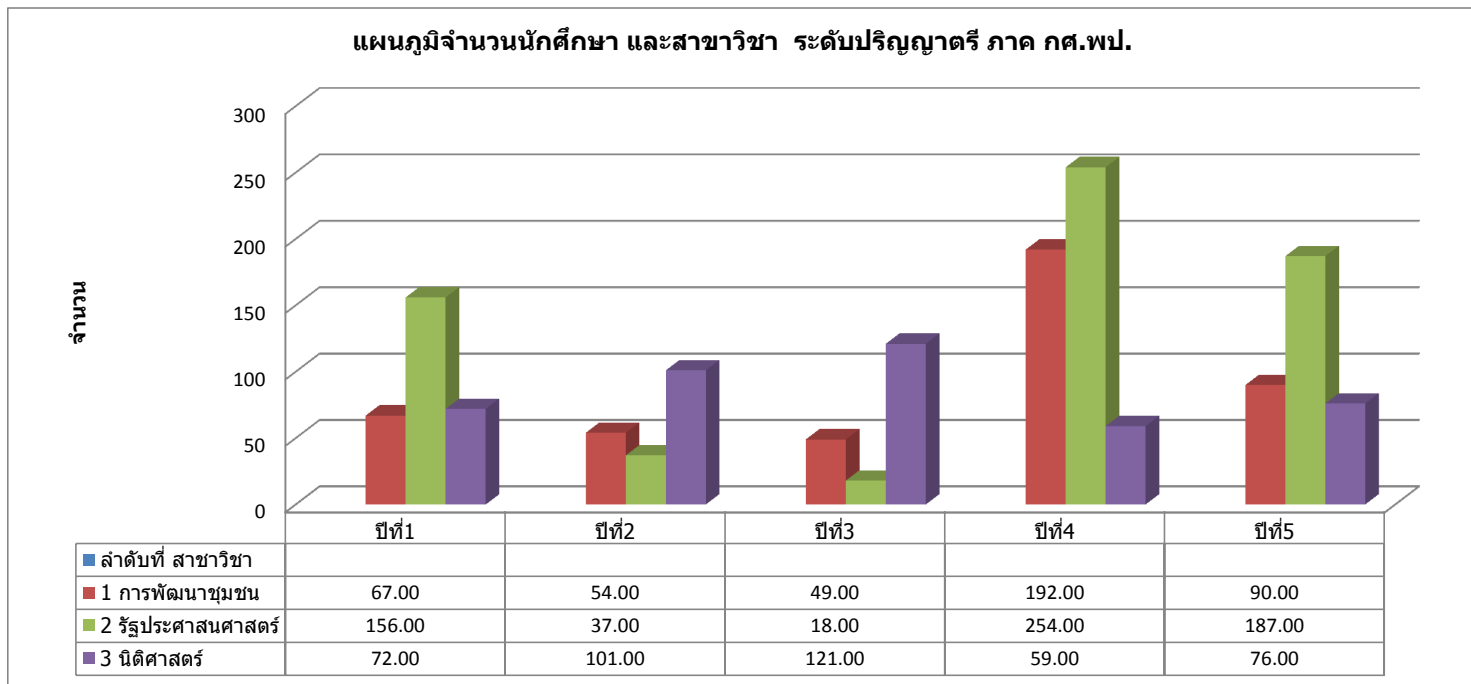
แผนภูมิแสดงจำนวนนักศึกษา และสาขาวิชา ระดับปริญญาตรี ภาคปกติ



ตารางแสดงจำนวนนักศึกษา และสาขาวิชา ระดับปริญญาตรี ภาค กศ.พป.

ลำดับที่	สาขาวิชา	ปีที่1	ปีที่2	ปีที่3	ปีที่4	ปีที่5	รวม
1	การพัฒนาชุมชน	67.00	54.00	49.00	192.00	90.00	452.00
2	รัฐประศาสนศาสตร์	156.00	37.00	18.00	254.00	187.00	652.00
3	นิติศาสตร์	72.00	101.00	121.00	59.00	76.00	429.00
รวม		295.00	192.00	188.00	505.00	353.00	1,533.00

แผนภูมิจำนวนนักศึกษา และสาขาวิชา ระดับปริญญาตรี ภาค กศ.พป.



ตารางแสดงจำนวนนักศึกษา และสาขาวิชา ระดับปริญญาโท ภาค พิเศษ

ลำดับที่	สาขาวิชา	ปีที่1	ปีที่2	รวม
1	รัฐประศาสนศาสตร์	-	2.00	2.00
รวม		-	2.00	2.00

ที่มา สสว มสอ